



první grafický časopis



Časopis Font vychází již od roku 1991. Na osmašedesáti barevných křídových stranách vás zavede do světa grafiky, reklamy, prepressu a polygrafie. Je určen grafikům, pracovníkům reklamních a marketingových agentur, fotografům, ale i produkčním a prepress studiím, tiskárnám, vydavatelstvím či nakladatelstvím.

Pravidelně zveřejňuje rozhovory s významnými grafiky, fotografy nebo jinými umělci, představuje známé reklamní agentury, grafická studia či ateliéry. Rozsáhlý materiál je vždy věnován corporate identity firem v daném oboru, včetně následného hodnocení jejich logotypů. Přináší informace o grafických a reklamních soutěžích (Zlatá pecka, Nejkrásnější kniha, Nejlepší výroční zpráva atd.). Font systematicky publikuje ukázky nových typů písma domácí i světové tvorby. Velice důležitou součástí časopisu jsou rubriky věnované hardware a software. Pravidelně jsou zveřejňovány testy různých

hardwarových zařízení a periférií – příkladem jsou monitory, digitální fotoaparáty, tablety či tiskárny a skenery. Oblíbené jsou recenze programů pro grafiku a webdesign, včetně rubriky Krok za krokem (kuchařky různých počítačových grafických postupů a triků) a rozhovorů s českými webdesignéry. Časopis sleduje aktuální trendy zpracování obrazu a textu, stejně jako novinky v oblastech tiskových technologií a signmakingu. Nedílnou součástí jsou profily firem, nabízejících služby v oblastech prepressu, ofsetu, digitálního tisku a digitální fotografie. Čtenářsky populární je rubrika Ve zkratce s aktuálními zprávami a zajímavostmi z výtvarného i technického světa. Originálně řešené obálky přinášejí ukázky zajímavých speciálních papírů a nadstandardních tiskových technologií (holografie, šestibarevný či metalický tisk, laserový i klasický výsek, ražba, personalizovaný digitální tisk, termogravura, voňavé barvy, ruční litografie a další).

## Výsledky čtenářské ankety (ve spolupráci s VŠE)

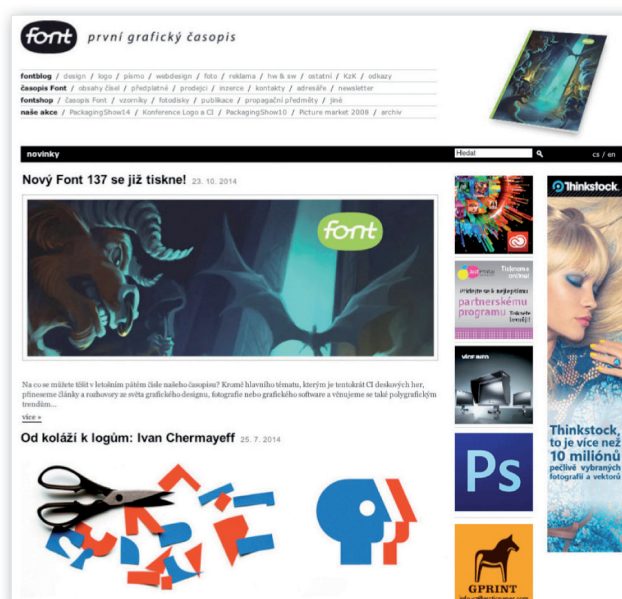
### Počet čtenářů

Pro redakci je velkým potěšením, že jeden fyzický výtisk Fontu čtou podle poslední ankety čtyři lidé (přesný průměr je 3,89). Vztáhneme-li toto číslo k prodanému nákladu, vyjde nám velikost celé čtenářské obce, cílové skupiny profesionálů ze segmentů reklamy, grafiky a dalších zhruba 6000 lidí z oboru.

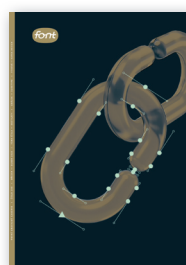
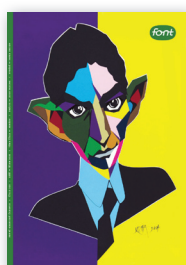
### Struktura čtenářů Fontu podle typu podnikání

Součet procentuálních hodnot v této otázce převyšuje 100% (bylo možné zaškrtnout víc oborů podnikání).

DTP studio.....	37,6%
grafické studio.....	33,8%
grafik na volné noze.....	29,7%
reklamní agentura.....	22,6%
tiskárny a ostatní.....	22,6%
webdesign.....	19,5%
signmaking.....	18,9%
packaging.....	9,0%
prepress, CTP, nátisk.....	8,3%
digitální velkoplošný tisk.....	7,9%
fotostudio.....	7,9%
fotograf na volné noze.....	7,5%
škola.....	7,1%



Na webu [www.font.cz](http://www.font.cz), který funguje od roku 2008, se můžete dozvědět mnoho dalších informací a najít řadu aktuálních článků, stejně jako obsah všech Fontů, vzorové číslo ke stažení ve formátu PDF nebo nabídku naší prodejny Fontshop (potřeby pro grafiky, odborné publikace, vzorníky barev atd.). Podle doložitelných statistik měly některé články za rok 2015 až 17 000 zobrazení.



## Ceník inzerce časopisu Font pro rok 2026



### Základní inzerce:

1/1 strany plnobarevná **36 400 Kč**

1/2 strany cmyk **22 800 Kč**, 1/3 strany cmyk **18 200 Kč**

Příplatek za obálku (2. či 4. str. obálky) činí **+50 %**, (3. strana) **+20 %**.

Sleva za opakování (2. a další inzerát za sebou) činí **-15 %**.

PR články celostránkové **10 000 Kč**.

Při celoroční spolupráci jsou slevy individuální.

Všechny uvedené ceny jsou uvedeny bez DPH a bez slev.

### Vkládaná inzerce:

Cca 1000 ks pro předplatitele v ČR a SR.

Vložit 1 list do formátu A4 **6,40 Kč**, vložit dvojlíst A4 **8,80 Kč**.

### Drobná inzerce:

moduly v rubrice Zkratka: 1-modul 58×40 mm **3 000 Kč**,

2-modul 58×82 mm **6 000 Kč**, 4-modul 58×180 mm

**12 000 Kč**.

### Inzerce na [www.font.cz](http://www.font.cz):

banner Skyscraper – 120×600 Px (rotuje max. 5 inzerentů),

základní cena **10 000 Kč** za měsíc (další měsíc 25 % sleva),

boxík Square – 125×125 Px (nerotuje) **6 000 Kč**/měsíc,

boxík 1/2 Square – 125×75 Px (nerotuje) **3 000 Kč**/měsíc,

topování boxíku Square nebo 1/2 Square **600 Kč**/týden.

## Technické podmínky inzerce

Formát **210×297 mm** se spadávkou

(podklady PDF, nutno přidat 3–4 mm na všechny strany).

Formát čistý – zrcadlo inzerce: **186×270 mm**,

1/2 strany: **186×132 mm**,

1/3 strany: **186×85 mm**.

Rozsah 68 stran, náklad 1500 kusů, abonence cca 1 000 kusů.

Vychází 6x ročně.

Podklady v datech – formát PDF/X-1a.

DISTRIBUCE: databáze předplatitelů a přímý prodej (specializované výtvarné prodejny, knihkupectví, prodej na odborných výstavách a veletrzích).

Několik set výtisků je distribuováno samostatnou firmou ve Slovenské republice a desítky Fontů jsou dodávány do odborných středních a vyšších škol s výtvarným zaměřením a do knihoven po celé ČR.

## Termíny dodání inzertních podkladů

 Podklady pro inzerce v č. **1/2026 – 205**

je třeba dodat do 30. 1. 2026.

Vkládanou inzerce dodat do 13. 2. 2026.

Č. 205 vyjde cca 20. 2. 2026.

 Podklady pro inzerce v č. **2/2026 – 206**

je třeba dodat do 2. 4. 2026.

Vkládanou inzerce dodat do 17. 4. 2026.

Č. 206 vyjde cca 24. 4. 2026.

 Podklady pro inzerce v č. **3/2026 – 207**

je třeba dodat do 29. 5. 2026.

Vkládanou inzerce dodat do 12. 6. 2026.

Č. 207 vyjde cca 19. 6. 2026.

 Podklady pro inzerce v č. **4/2026 – 208**

je třeba dodat do 7. 8. 2026.

Vkládanou inzerce dodat do 21. 8. 2026.

Č. 208 vyjde cca 28. 8. 2026.

 Podklady pro inzerce v č. **5/2026 – 209**

je třeba dodat do 25. 9. 2026.

Vkládanou inzerce dodat do 9. 10. 2026.

Č. 209 vyjde cca 16. 10. 2026.

 Podklady pro inzerce v č. **6/2026 – 210**

je třeba dodat do 20. 11. 2026.

Vkládanou inzerce dodat do 4. 12. 2026.

Č. 210 vyjde cca 11. 12. 2026.

## Zaměření Fontu 1–6/2026 (čísla 205–210)

### Tematické zaměření:

FONT 205 (1/2026) – Hokej (extraliga + národní týmy)

FONT 206 (2/2026) – Televize a filmové platformy

FONT 207 (3/2026) – Kuchyňské potřeby (nádobí...)

FONT 208 (4/2026) – Potravinové doplňky apod.

FONT 209 (5/2026) – Vlády a ministerstva zemí

FONT 210 (6/2026) – Nebankovní půjčky

### Technologické zaměření:

FONT 1/2026 – Monitory, tiskárny, tablety a další periferie

FONT 2/2026 – Signmaking, velkoplošný tisk, výstavy

FONT 3/2026 – Grafické a speciální papíry, obaly

FONT 4/2026 – Fotobanky, fotografové

FONT 5/2026 – Polygrafie (ofsetový i digitální tisk), finišování

FONT 6/2026 – Digitální fotografie a digitální tisk (vč. LFP)

## Adresa redakce